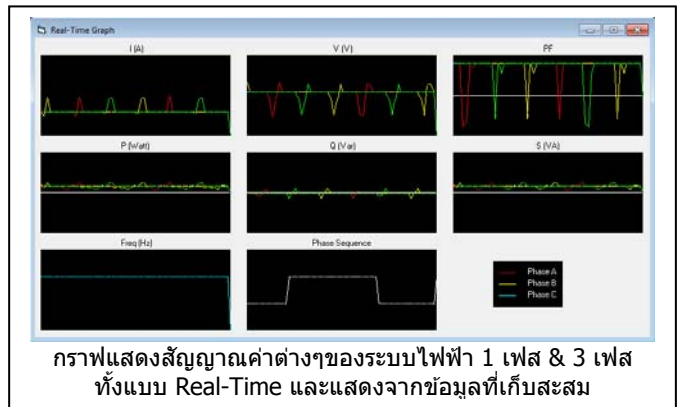


PF2 เครื่องบันทึกค่าทางไฟฟ้า & แจ้งเตือนเหตุการณ์ขัดข้อง Power Record & Fault Alarm

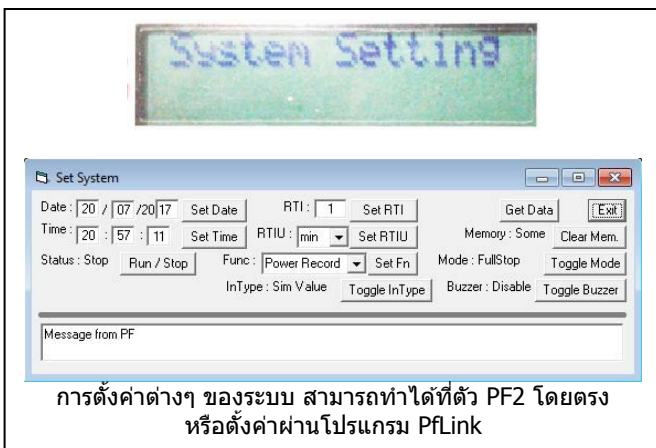
- ใช้งานได้ 3 ฟังก์ชัน คือ Power Record, Fault Alarm, และ Power Record + Fault Alarm
- 6 Inputs of 3-phase values (VA, IA, VB, IB, VC, IC)
- 2 DI & 4 DO สำหรับเพิ่มฟังก์ชันที่ลูกค้าต้องการ
- Multi-Unit Connection : max. 10 units
- Cable Connection & Wireless Connection
- Alarm SMS (option)
- Setting & Data Transfer ผ่าน Flash Drive
- Data Record Loading ด้วย Email (option)
- สร้างไฟล์ข้อมูล .TXT เปิดอ่านด้วย Notepad, MS word และ MS Excel เพื่อสร้าง graph
- โหลดข้อมูลระบบขึ้น Cloud Internet (option)
- 220Vac 50Hz Supply



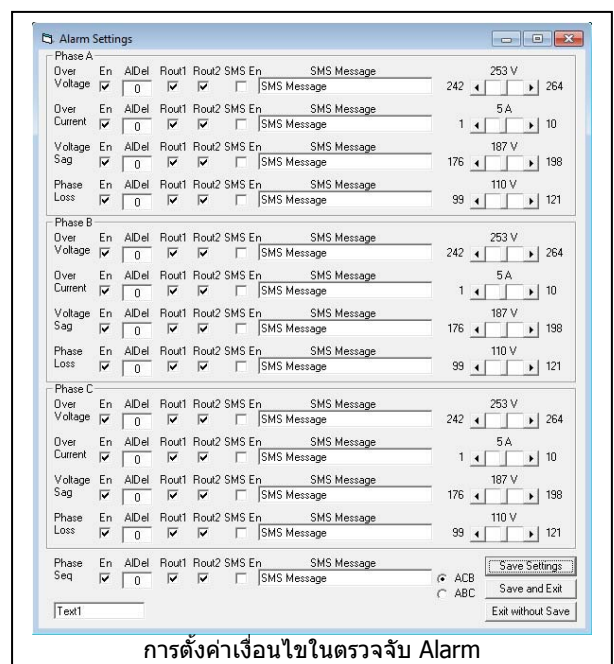
โปรแกรม PLink เชื่อมต่อกับ PF2 เพื่อดูค่าต่างๆ, ควบคุมสั่งการ, โปรแกรมการทำงาน



กราฟแสดงสัญญาณค่าต่างๆของระบบไฟฟ้า 1 เฟส & 3 เฟส ทั้งแบบ Real-Time และแสดงจากข้อมูลที่เก็บสะสม



การตั้งค่าต่างๆ ของระบบ สามารถทำได้ทั้งที่ตัว PF2 โดยตรง หรือตั้งค่าผ่านโปรแกรม PLink



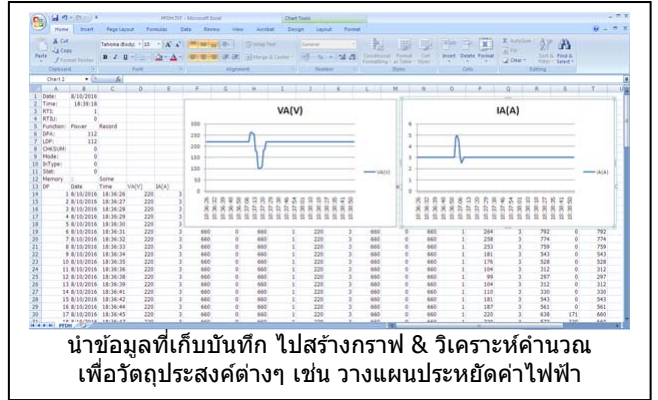
การตั้งค่าเงื่อนไขในตรวจจับ Alarm

RTU: Notepad

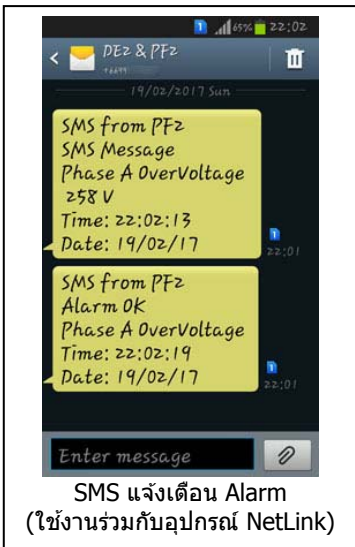
Date: 08/10/16
Time: 18:39:18
RTI: 01
Function: Power Record
DPA: 112
LDP: 112
Checksum: 0
Mode: 0
InType: 0
Stat: 0
Memory: Some

| DP | Date | Time | VA(V) | IA(A) | PA(watt) | QA(Var) | SA(VA) | PFA | VB(V) | IB(A) | PB(watt) | QB(Var) |
|------|----------|----------|-------|-------|----------|---------|--------|-----|-------|-------|----------|---------|
| 0001 | 08/10/16 | 18:36:26 | 220 | 3 | 660 | 0 | 660 | 1 | 220 | 3 | 660 | 0 |
| 0002 | 08/10/16 | 18:36:27 | 220 | 3 | 660 | 0 | 660 | 1 | 220 | 3 | 660 | 0 |
| 0003 | 08/10/16 | 18:36:28 | 220 | 3 | 660 | 0 | 660 | 1 | 220 | 3 | 660 | 0 |
| 0004 | 08/10/16 | 18:36:29 | 220 | 3 | 660 | 0 | 660 | 1 | 220 | 3 | 660 | 0 |
| 0005 | 08/10/16 | 18:36:30 | 220 | 3 | 660 | 0 | 660 | 1 | 220 | 3 | 660 | 0 |
| 0006 | 08/10/16 | 18:36:31 | 220 | 3 | 660 | 0 | 660 | 1 | 220 | 3 | 660 | 0 |
| 0007 | 08/10/16 | 18:36:32 | 220 | 3 | 660 | 0 | 660 | 1 | 220 | 3 | 660 | 0 |
| 0008 | 08/10/16 | 18:36:33 | 220 | 3 | 660 | 0 | 660 | 1 | 220 | 3 | 660 | 0 |
| 0009 | 08/10/16 | 18:36:34 | 220 | 3 | 660 | 0 | 660 | 1 | 220 | 3 | 660 | 0 |
| 0010 | 08/10/16 | 18:36:35 | 220 | 3 | 660 | 0 | 660 | 1 | 220 | 3 | 660 | 0 |
| 0011 | 08/10/16 | 18:36:36 | 220 | 3 | 660 | 0 | 660 | 1 | 220 | 3 | 660 | 0 |
| 0012 | 08/10/16 | 18:36:38 | 220 | 3 | 660 | 0 | 660 | 1 | 220 | 3 | 660 | 0 |
| 0013 | 08/10/16 | 18:36:39 | 220 | 3 | 660 | 0 | 660 | 1 | 220 | 3 | 660 | 0 |
| 0014 | 08/10/16 | 18:36:41 | 220 | 3 | 660 | 0 | 660 | 1 | 220 | 3 | 660 | 0 |

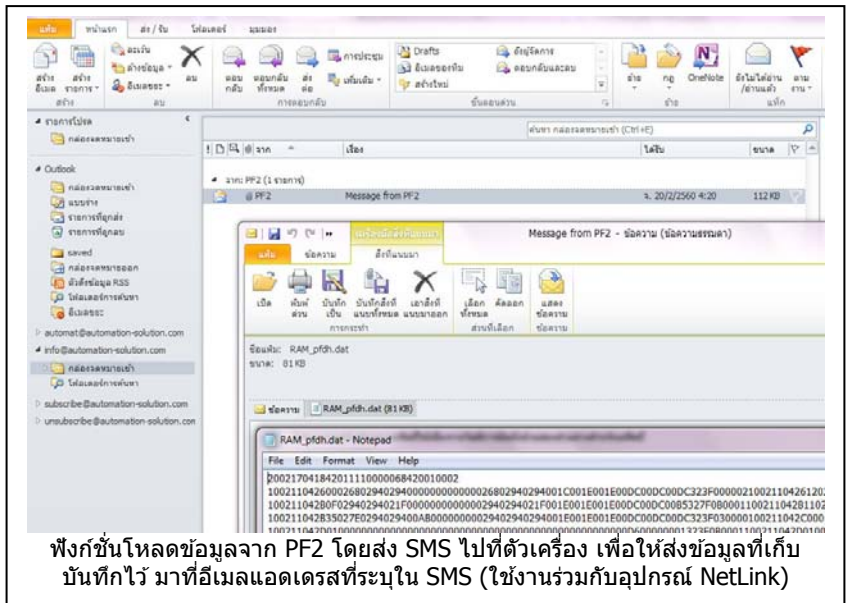
ไฟล์ข้อมูลที่เก็บบันทึก ที่โหลดจาก Memory ใน PF2



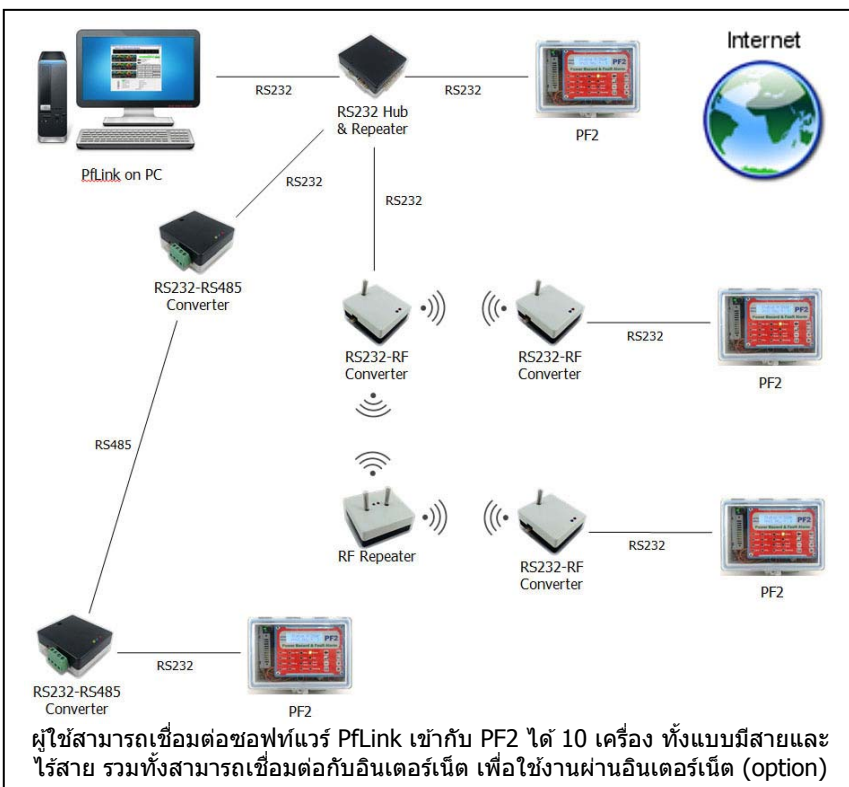
นำข้อมูลที่เก็บบันทึก ไปสร้างกราฟ & วิเคราะห์ค่ารวม เพื่อวัดอุปกรณ์ต่างๆ เช่น วางแผนประหยัดค่าไฟฟ้า



SMS แจ้งเตือน Alarm (ใช้งานร่วมกับอุปกรณ์ NetLink)



ฟังก์ชันโหลดข้อมูลจาก PF2 โดยส่ง SMS ไปที่ตัวเครื่อง เพื่อให้ส่งข้อมูลที่เก็บบันทึกไว้ มาที่อีเมลแอดเดรสที่ระบุใน SMS (ใช้งานร่วมกับอุปกรณ์ NetLink)



ผู้ใช้สามารถเชื่อมต่อซอฟต์แวร์ RfLink เข้ากับ PF2 ได้ 10 เครื่อง ทั้งแบบมีสายและไร้สาย รวมทั้งสามารถเชื่อมต่อกับอินเทอร์เน็ต เพื่อใช้งานผ่านอินเทอร์เน็ต (option)